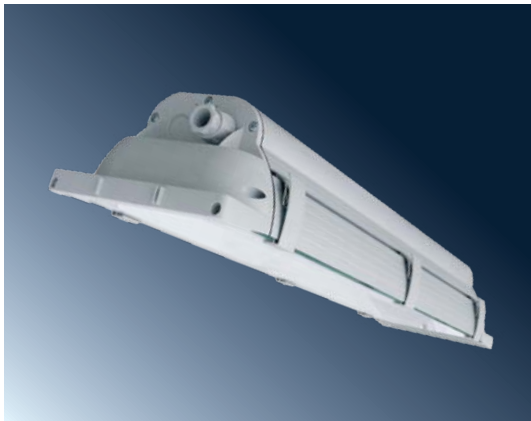


# EXTREME

# IP 65



**Application:** indoor and outdoor areas with high IP requirements

**Body:** special aluminium alloy 2,8 mm thick with elox finish of surface. Equipped with plastic end-caps sealed with body with special gasket for extreme applications.

**Cover:** hardened safety glass 4 mm thick fastened on the body by means of brackets. This allow to open the glass cover in rate 0° – 95° and protect it against of falling out.

**System of fastening:** set of positioning ceiling brackets for ceiling or wall installation

**Standard accessories:** 1x sealing cable gland, 1x sealing plug, 2x positioning ceiling bracket

Technical parameters of the fixtures are referred in table on page 142.

**Применение:** внутренние и внешние просторы с повышенным требованием на устойчивость относительно воздействия пыли и воды.

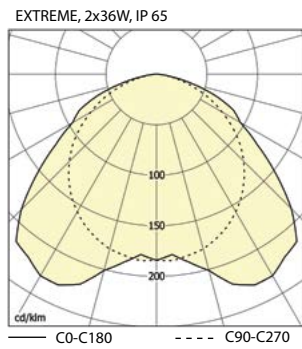
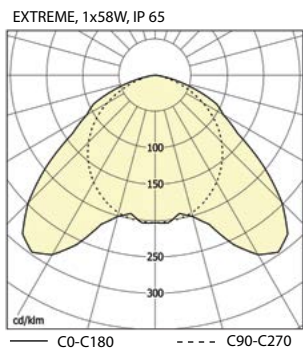
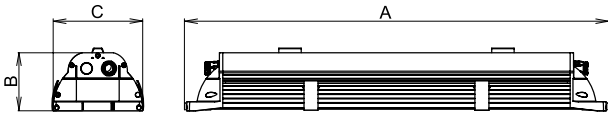
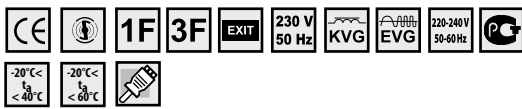
**Корпус:** специальная алюминиевая штамповка 2,8 мм толщиной с анодированным оформлением поверхности. Оборудован пластиковыми концевками со специальным уплотнением для экстремальных условий.

**Рассеиватель:** предохранительное стекло 4 мм толщиной с креплением на корпус с помощью фиксаторов, которые позволяют открыть рассеиватель в пределах 0° – 95° и охраняют против падения.

**Система крепления:** комплект двух потолочных фиксаторов, позволяющих установку светильника в требуемой позиции на потолок или стену.

**Стандартное оснащение:** 1х кабельный вывод, 1х заглушка, 2х потолочный фиксатор.

Технические параметры светильников приведены в таблице на стр. 142.



Icon	Icon	Icon	Icon	AxBxC (mm)
<b>- el.ballast/ эл.дрозсель</b>				
054400	EXTREME-114-EP, 1x14W			720 x 105 x 165
054401	EXTREME-214-EP, 2x14W			720 x 105 x 165
054402	EXTREME-124-EP, 1x24W			720 x 105 x 165
054403	EXTREME-224-EP, 2x24W			720 x 105 x 165
054404	EXTREME-121-EP, 1x21W			980 x 105 x 165
054405	EXTREME-221-EP, 2x21W			980 x 105 x 165
054406	EXTREME-139-EP, 1x39W			980 x 105 x 165
054407	EXTREME-239-EP, 2x39W			980 x 105 x 165
054408	EXTREME-128-EP, 1x28W	T16/G5		1320 x 105 x 165
054409	EXTREME-228-EP, 2x28W			1320 x 105 x 165
054410	EXTREME-154-EP, 1x54W			1320 x 105 x 165
054411	EXTREME-254-EP, 2x54W			1320 x 105 x 165
054412	EXTREME-135-EP, 1x35W			1620 x 105 x 165
054413	EXTREME-235-EP, 2x35W			1620 x 105 x 165
054414	EXTREME-149-EP, 1x49W			1620 x 105 x 165
054415	EXTREME-249-EP, 2x49W			1620 x 105 x 165
054416	EXTREME-180-EP, 1x80W			1620 x 105 x 165
054417	EXTREME-280-EP, 2x80W			1620 x 105 x 165
<b>- inductive ballast/ индуктивный дроссель</b>				
054418	EXTREME-118-K, 1x18W			720 x 105 x 165
054419	EXTREME-218-K, 2x18W			720 x 105 x 165
054420	EXTREME-136-K, 1x36W	T26/G13		1320 x 105 x 165
054421	EXTREME-236-K, 2x36W			1320 x 105 x 165
054422	EXTREME-158-K, 1x58W			1620 x 105 x 165
054423	EXTREME-258-K, 2x58W			1620 x 105 x 165
<b>- el.ballast/ эл.дрозсель</b>				
054424	EXTREME-118-EP, 1 x 18 W			720 x 105 x 165
054425	EXTREME-218-EP, 2 x 18 W			720 x 105 x 165
054426	EXTREME-136-EP, 1 x 36 W	T26/G13		1320 x 105 x 165
054427	EXTREME-236-EP, 2 x 36 W			1320 x 105 x 165
054428	EXTREME-158-EP, 1 x 58 W			1620 x 105 x 165
054429	EXTREME-258-EP, 2 x 58 W			1620 x 105 x 165
<b>- special accessories/ спец.оснащение</b>				
008001	M20 cable gland, grey, seal incl./Заглушка M20 серая включая уплотнения			
008501	M20 sealing plug, grey, seal incl. + nut/ Пробка M20 серая, включая уплотнения и гайки			

This project has been realized with the financial support from the national budget through the Ministry of Industry and Trade.  
CVUT – Faculty of Electrical Engineering cooperated on this project.

INDUSTRIAL FLUORESCENT LIGHTING FIXTURES